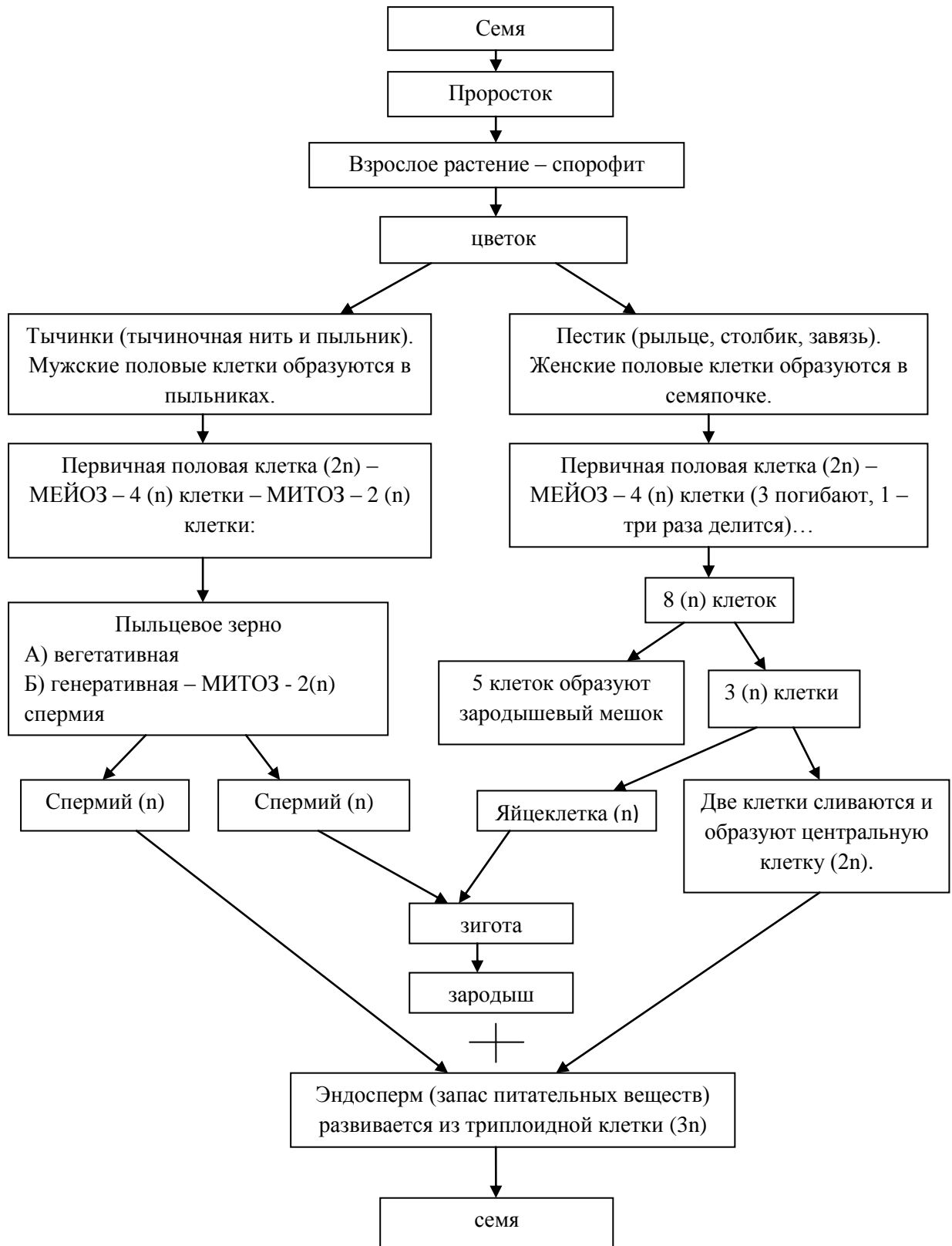


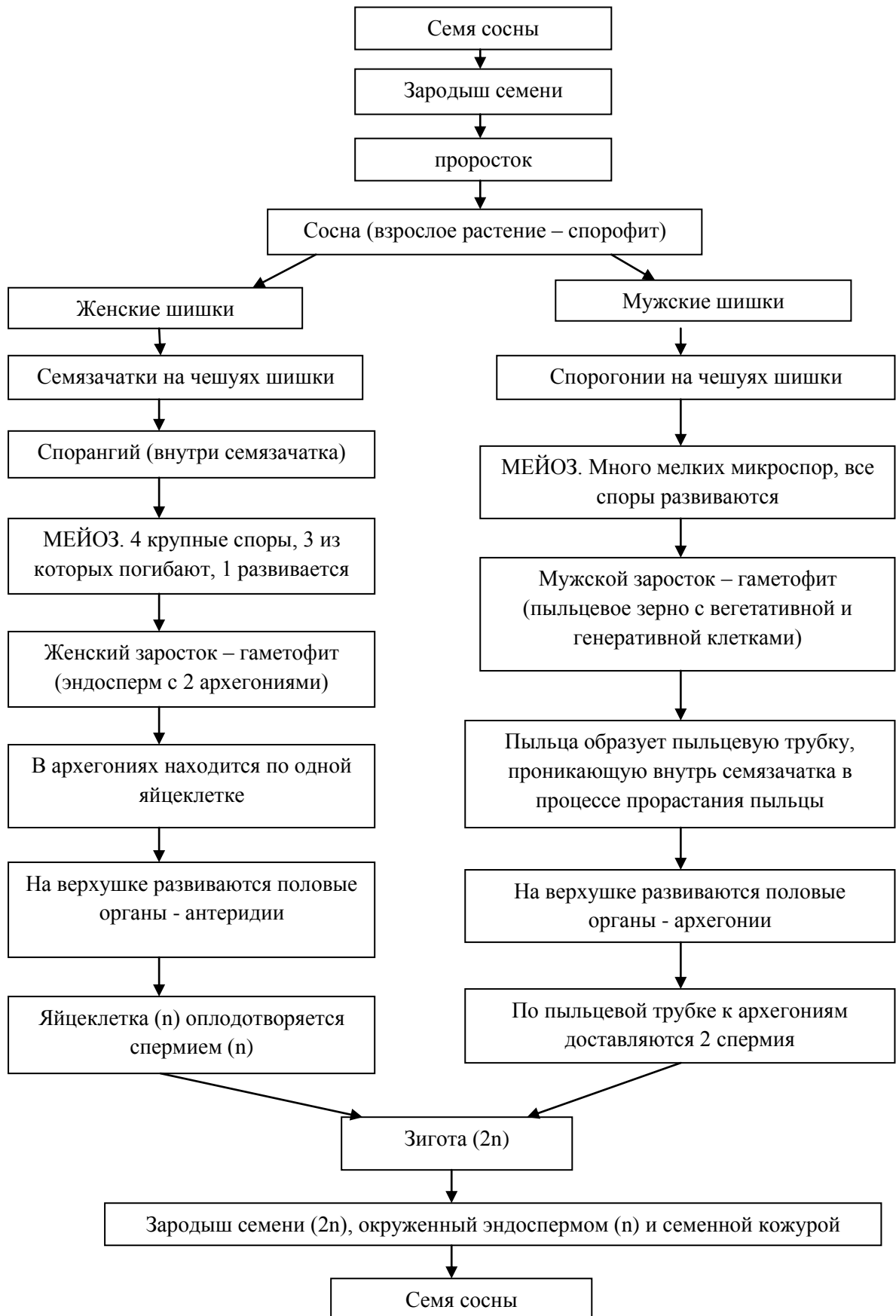
ЦИКЛ РАЗВИТИЯ ПОКРЫТОСЕМЕННОГО РАСТЕНИЯ

Спорофит преобладает.



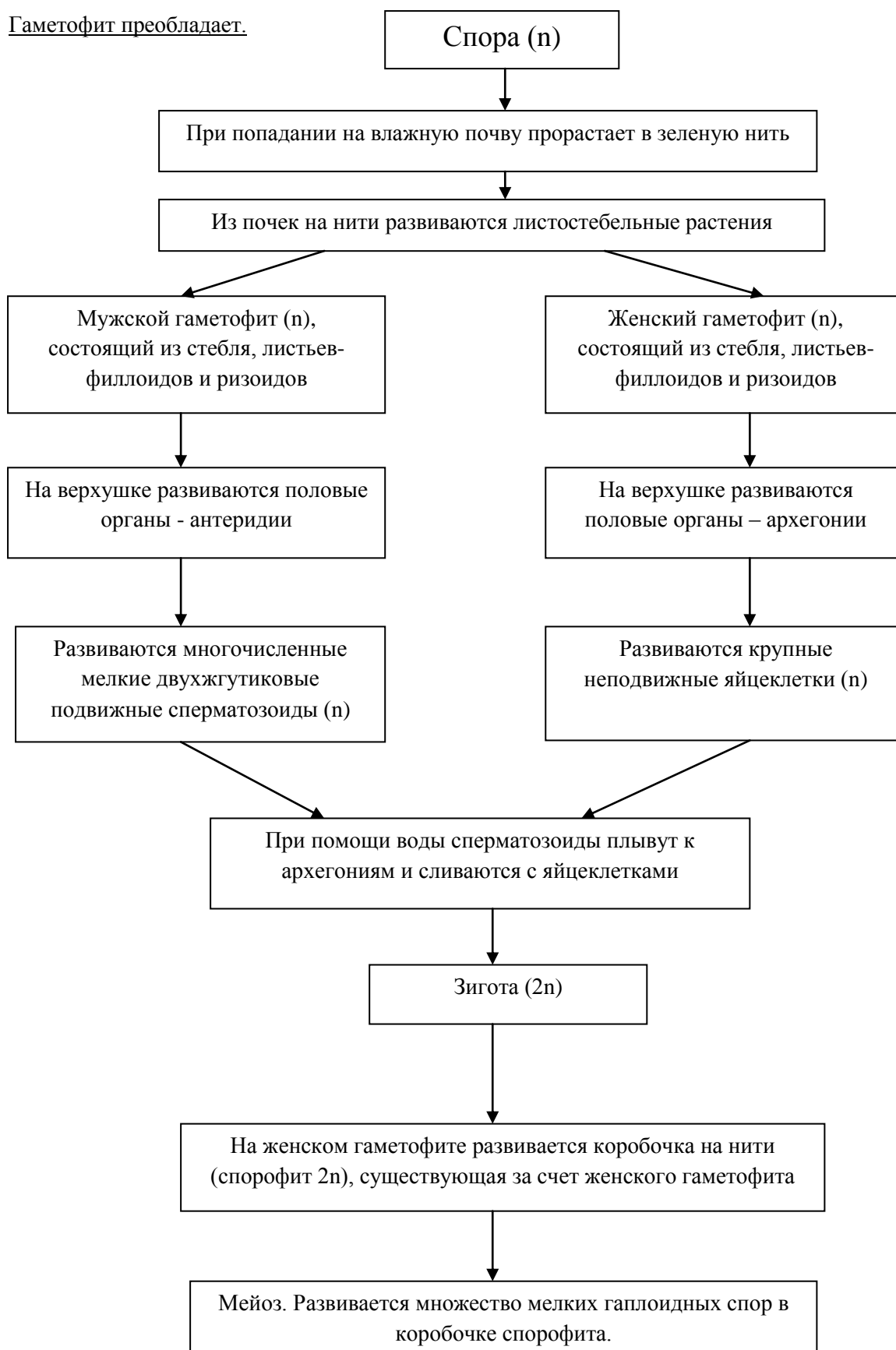
ЦИКЛ РАЗВИТИЯ СОСНЫ

Спорофит преобладает.



ЖИЗНЕННЫЙ ЦИКЛ КУКУШКИНА ЛЬНА

Гаметофит преобладает.



ЖИЗНЕННЫЙ ЦИКЛ ПАПОРОТНИКА

Спорофит преобладает.

